

# Luchtafvoer of -toevoer?

Voor een eenvoudige selectie voor de juiste functie, is de VFOE verkrijgbaar in **twee verschillende varianten**. Dit zijn de verschillen.



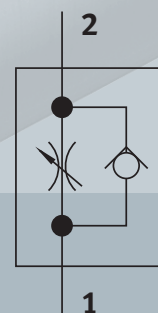
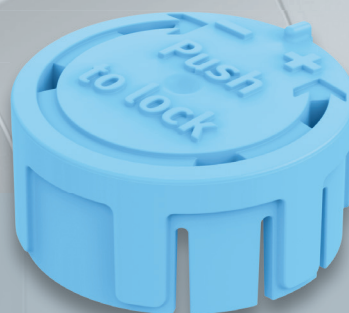
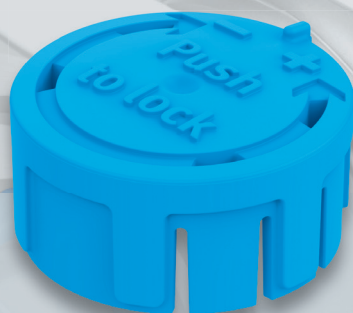
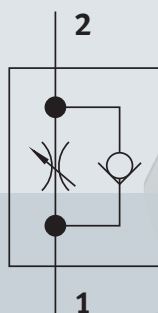
Liesdonk 7 • 2440 Geel • België

**FESTO**



VFOE-LE

VFOE-LS



De LE staat voor haakse vorm (L) **Exhaust (E)**, oftewel ontluchting en is te herkennen aan de blauwe regelknop. Bij de LE vindt de smoring plaats tijdens het ontlichten van een dubbelwerkende cilinder. Dit heeft als voordeel dat er bij het voeden van een cilinder, gebruik gemaakt wordt van de maximale flow waardoor deze snel op de gewenste druk gebracht wordt. De ontluchtende kamer, die gesmoord wordt, fungeert op deze wijze als luchtkussens. Dat zorgt voor een stabiele en gecontroleerde slag.

De LS staat voor haakse vorm (L) **Supply (S)**, oftewel voeding en is te herkennen aan de lichtblauwe regelknop. Bij de LS vindt de smoring plaats tijdens het beluchten van de cilinder. Dit biedt uitstekende mogelijkheden om bijvoorbeeld de snelheid van enkelwerkende cilinders te kunnen regelen. Omdat deze variant met een geveerde retourslag werkt, is de snelheid niet over de ontluchting te regelen. De LS is ook geschikt bij kortere slaglengtes of kleinere diameters, waarbij er onvoldoende volume is voor een tegendruk in de andere kamer.