

Nieuw: cilindersensor SDBT-MSX

De eerste zelflerende sensor



De cilindersensor detecteert de zuiger en leert automatisch het schakelpunt in tijdens de inbedrijfstelling.

De voordelen van SDBT-MSX:

Zelflerend

Het schakelpunt wordt automatisch in geleerd, waardoor nauwkeurige afstelling in de machine niet meer nodig is.

- Monteren, aansluiten en klaar
- Meerdere cilinders tegelijkertijd mogelijk

Touch button

Programmeertoets voor de schakelfuncties NPN/PNP, NO/NC en het schakelraam.

- Eén type voor alle schakelfuncties

Programmeerbaar schakelraam

Verlengen van het schakelsignaal tussen 2 tot 15 mm bijvoorbeeld voor vroegtijdige detectie of hoge snelheden.

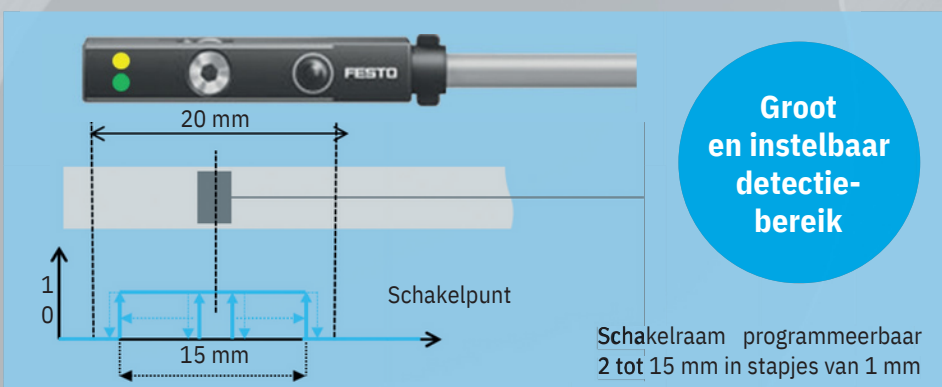
- Flexibel positie detecteren



Automatisch instellen zonder gedoe



Eén type voor alle schakel-uitgangen



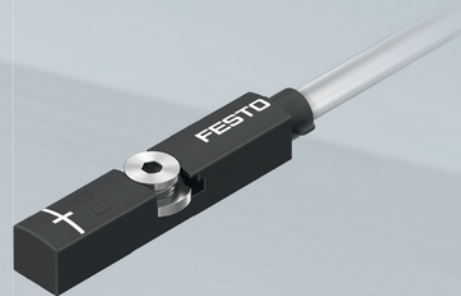
Groot en instelbaar detectie-bereik

Schakelraam programmeerbaar 2 tot 15 mm in stapjes van 1 mm

Productvergelijking

Verschillen SDBT-MSX en SMT-8M sensor

SDBT-MSX en SMT-8M-A zijn beide solidstate sensoren voor T-slot cilinders en zijn geschikt voor standaard toepassingen.



	SDBT-MSX	SMT-8M-A
	Auto teach-In	Standaard
Voeding nodig tijdens installatie	Nee	Ja
Precieze afstelling nodig	Nee	Ja
Zelflerend	Ja	Nee
Capacitieve inleertoets	Ja	Nee
Schakelpunt elektronisch inleren	Ja	Nee
PNP/NPN programmeerbaar	Ja	Nee
NO/NC programmeerbaar	Ja	Nee
Schakelraam instelbaar 2 tot 15	Ja	Nee

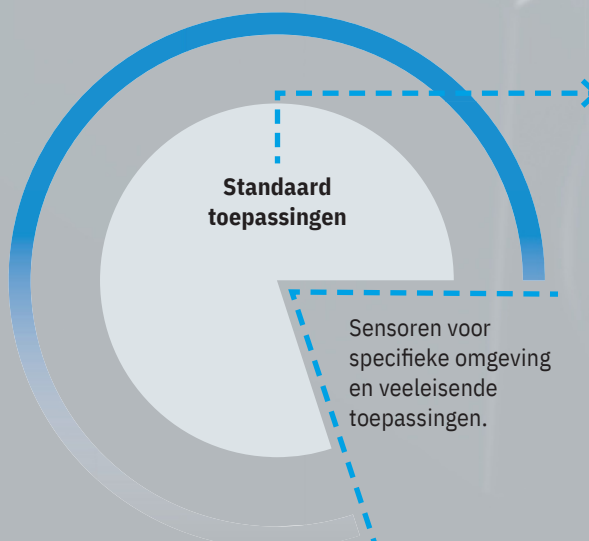
mm

Voordelen zelflerend versus traditioneel:

	SDBT-MSX	SMT-8M-A
Montage	Vooraf in de werkplaats	In het veld
Inbedrijfname	Eenvoudig	Standaard
Precies afstellen	Automatisch	Handmatig



Portfolio overzicht Festo cilindersensoren



Eigenschappen standaard sensoren

- Omgevingstemperatuur -20 tot +85 °C
- Beschermingsklasse IP65 en IP68
- Beperkte bescherming tegen corrosie

Voor veeleisende toepassingen zijn speciale sensoren (20% applicaties) beschikbaar:

ATEX 1GD, 230V, lasveldongevoelig, olie- en zuurbestendig, voedselveilig, zeer korte behuizingslengte, hoge temperatuur, positietransmitters met analoge uitgang en IO-link, cilindersensor met 2 schakeluitgangen.

