

Luchtverzorgingsfuncties: een overzicht

Controle en kwaliteit als basis

Een filterdrukregelaar is het vertrekpunt van ieder pneumatisch systeem. Dit component vervult in één behuizing een controle- én kwaliteitsfunctie. Om het juiste type te kiezen, is capaciteit, functionaliteit, behuizingsmateriaal en grootte belangrijk. Dit overzicht biedt globaal de keuzemogelijkheden voor een luchtverzorgingsunit.

FESTO

Metal

* Verkrijgbaar in Basic én Metal

Basic

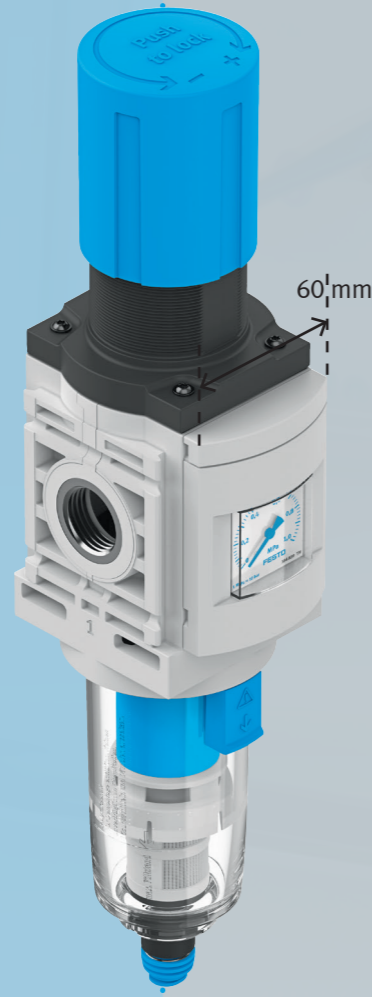
MS2



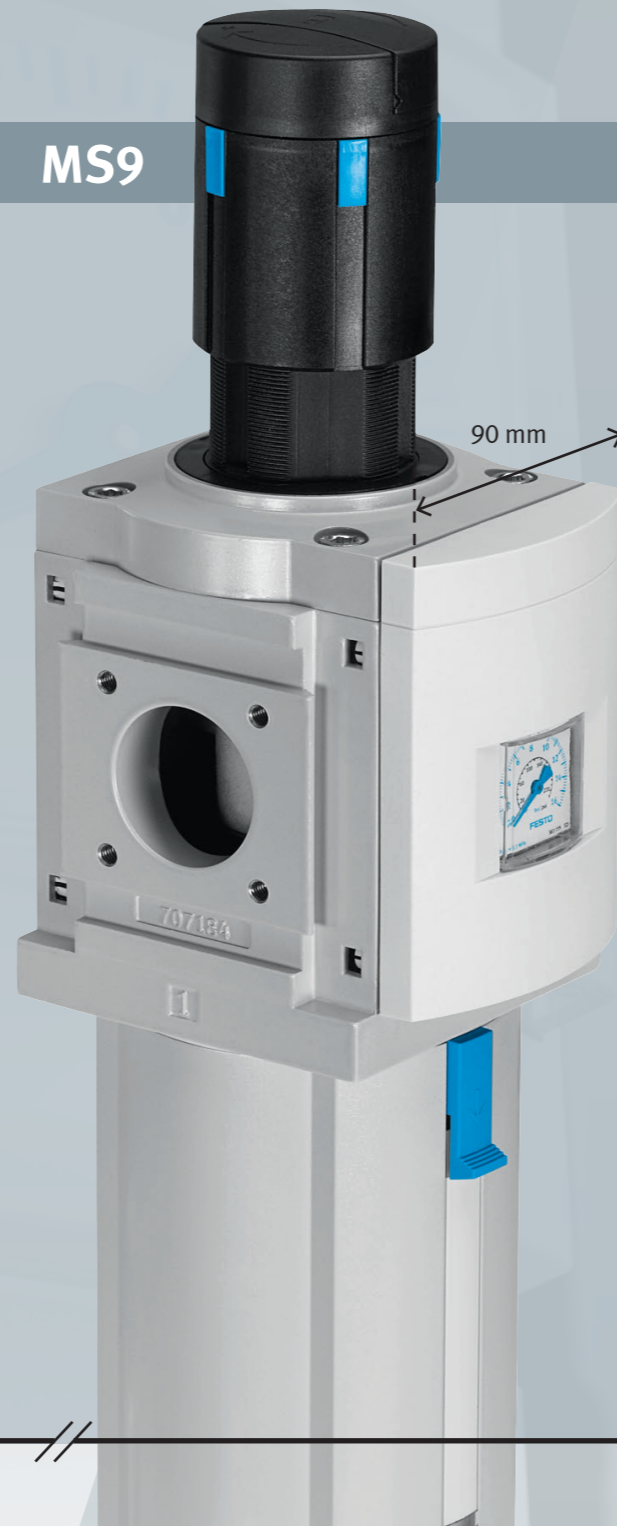
MS4*



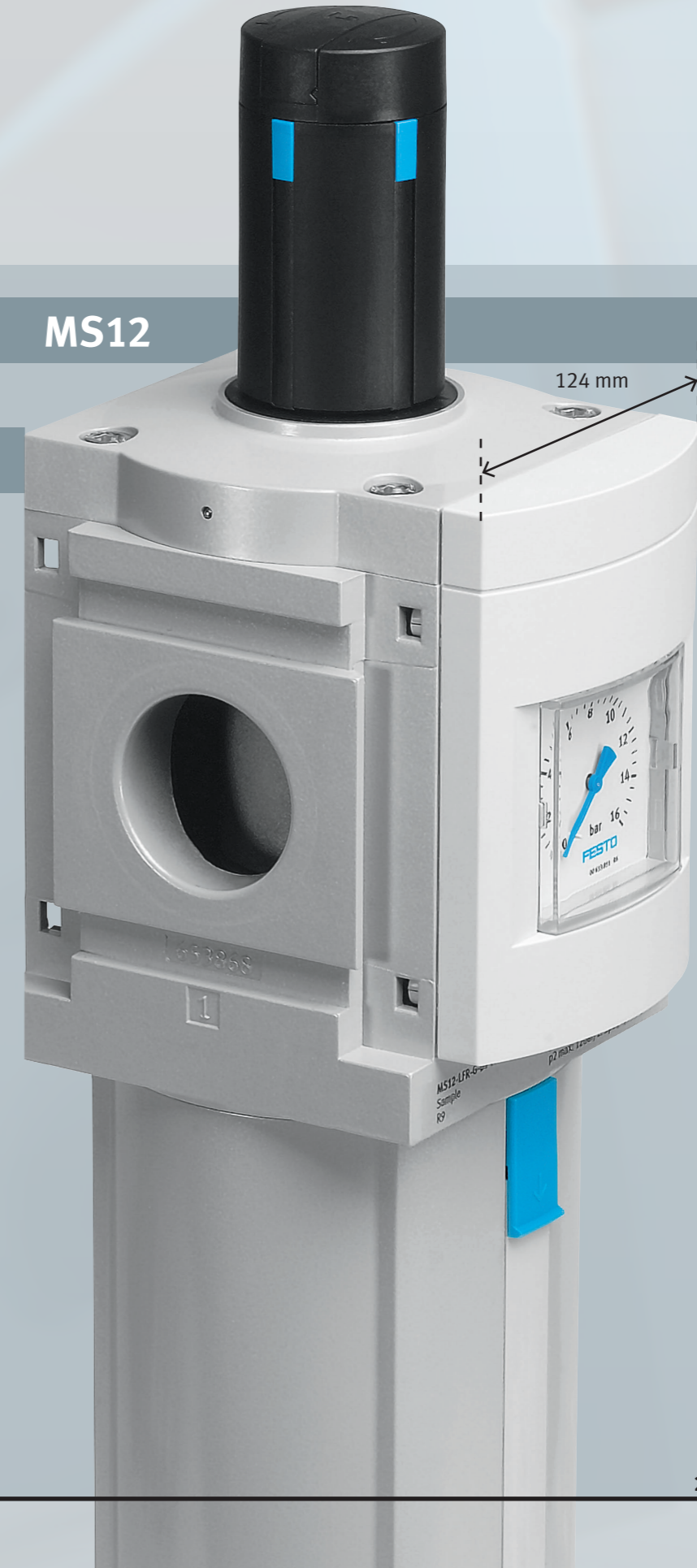
MS6*



MS9



MS12



MS Basic

- Basisfunctionaliteit
- Essentiële functies

MS Metal

- Ruime keuzemogelijkheden
- Integratie van druk & flow sensoren
- Fijn filtratie en drogers
- Veiligheidsfuncties

1000

2000

5000

15000

28000 l/min. →