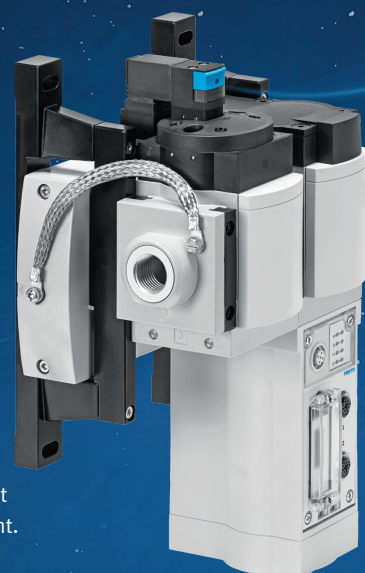




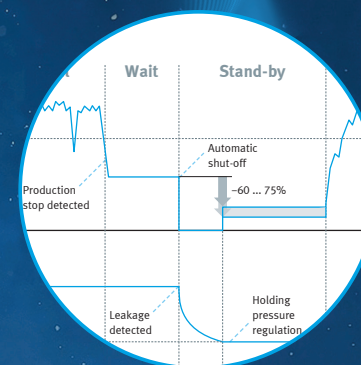
Automatisch besparen

Het licht uit? De kraan dicht? Trek deze gewoonte door bij persluchtgebruik! Met het MSE6 energy management system is dit te realiseren in persluchtvoorzieningen.

Met drie verschillende varianten binnen het MS-platform, is er voor iedere applicatie een passende oplossing.



MSE6-E2M



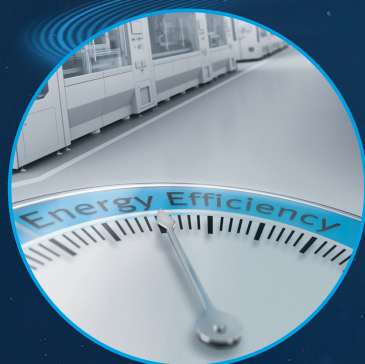
Auto shut-off & slow start

MSE6 is zelfregelend, toevoer sluit automatisch bij stilstand. Activatie gebeurt op basis van een constante flow meting, die aanzienlijk lager ligt bij een inactieve machine.

Extern input signaal activeert de systeemdruk geleidelijk bij herstart.

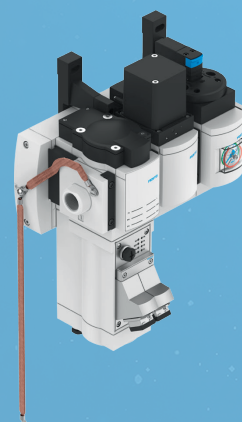
Metten en sluiten

De combinatie van een druk & flowsensor biedt inzage in de essentiële variabelen van perslucht. Het toegevoegde 2/2 ventiel sluit de toevoer, zonder het systeem te ontlichten.



Lekdetectie

In het geval van een 'shut-off', zal het systeem geleidelijk in druk verlagen. De MSE6 voert direct een lekdetectie uit, door de snelheid van drukafname te loggen. Dit levert interessante inzichten voor de lange termijn.



MSE6-C2M Master

Additionele functionaliteiten

Proportionele druk regeling

Standby stand? Stel een minimale toelaatbare druk in. Handig vanuit veiligheidsoverweging.

Device extension

Een geïntegreerde uitbreidingsmodule koppelt de C2M als master met D2M('s) als slaves.



MSE6-D2M Slave

Vereenvoudigde variant met de essentiële functies:

- Flow meting
- Druk meting
- 2/2 klep, met auto shut-off en slow start
- Extentie interface (bijv. op een MSE6-C2M of CPX platform)